

6

7

8

水窪の商店街

信号  
水窪の商店街方面へ

トイレ  
山に生きる会交流所

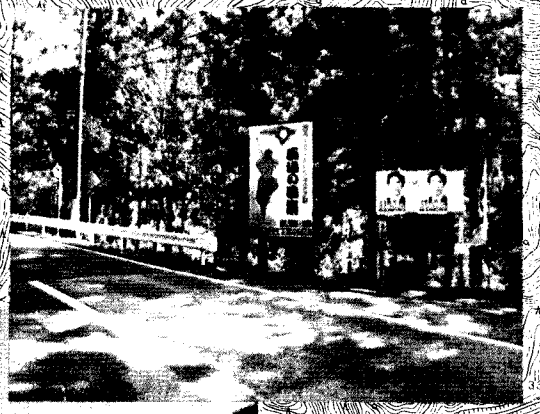
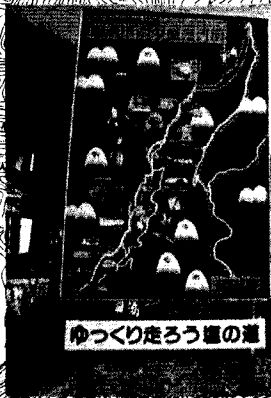
城西駅  
トイレ  
食事処「茶の子」  
自動販売機あり

相月



74Km  
トイレ  
雑貨屋・はくりや店内

登り坂が続く



水窪町山住

国道と合流

★青崩れ峠に熊出没の看板あり！！  
★遊歩道に通行止めの看板あり！！  
熊よけの鈴を持参するようにしてください。  
整備されていない遊歩道ですので気を付けて通行してください。

5

6